

CHIFFRES-CLÉS DE L'ARTISANAT

Caractéristiques et dynamiques

édition 2024

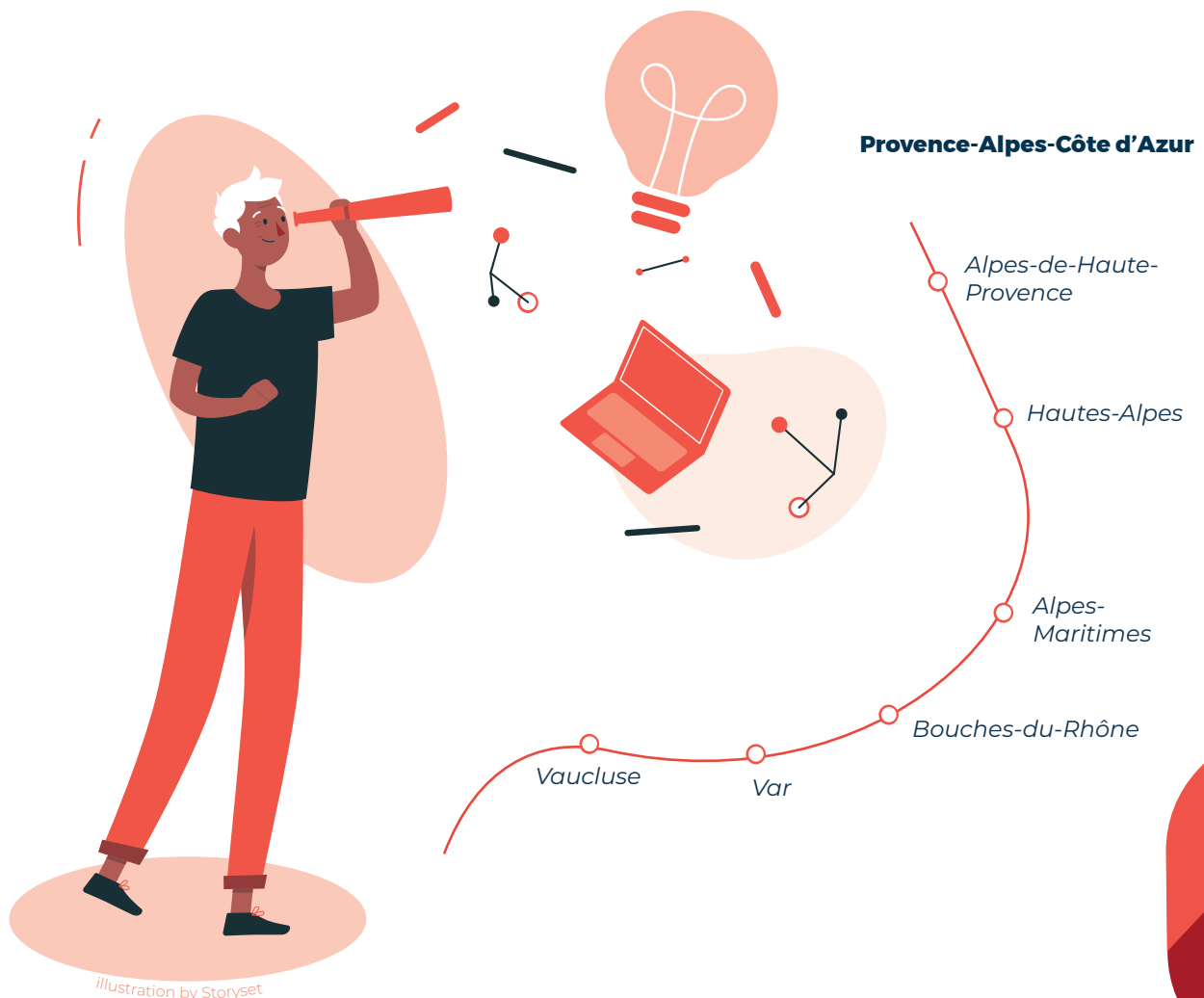


illustration by Storyset

LE RÉSEAU **DES ARTISANS**
DE LA NOUVELLE **ÉCONOMIE**
DE **PROXIMITÉ**

L'artisanat, qu'est-ce que c'est ?

L'artisanat est riche d'une grande diversité d'activités, regroupées en quatre secteurs :

- 🍷 **l'Alimentation** (boulangerie-pâtisserie, boucherie-charcuterie, conserverie, fabrication de boissons...),
- 🏠 **le Bâtiment** (maçonnerie, électricité, peinture en bâtiment, travaux paysagers...),
- 🔨 **la Production** (bijouterie, couture, fabrication de meubles...),
- 👗 **les Services** (coiffure, esthétique, taxi, photographie, imprimerie, nettoyage de locaux...).

Les entreprises artisanales exercent, à titre principal ou secondaire, une activité de production, de transformation, de réparation ou de prestation de services, figurant sur une **liste établie par décret en Conseil d'Etat**.

L'entreprise (individuelle ou en société) doit être composée de **moins de onze salariés au moment de son immatriculation**.

L'Artisanat

en PROVENCE-ALPES-CÔTE D'AZUR

CARACTÉRISTIQUES 2023

236 256

ENTREPRISES ARTISANALES AU 01/01/2024

CHIFFRES-CLÉS

2^{ème}

région de France en **densité artisanale** (46 entreprises pour 1 000 habitants) - Source : Insee RP 2020, REE 2020

8 ans

c'est l'**ancienneté moyenne** des entreprises artisanales

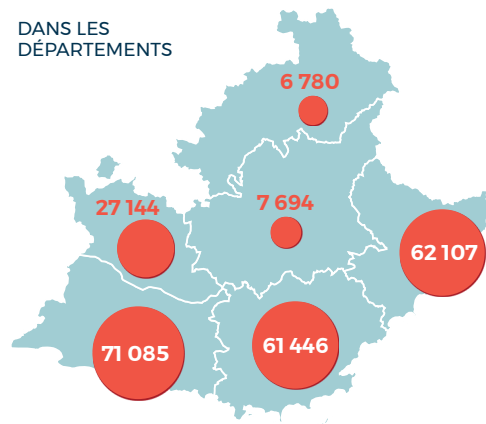
33%

des entreprises de l'**économie marchande** (hors agriculture) sont artisanales - Source : Insee REE 2020

34%

des entreprises artisanales ont **moins de 3 ans**. 50% ont entre 3 et 15 ans. 16% ont plus de 15 ans

DANS LES DÉPARTEMENTS



DIVERSITÉ DES MÉTIERS DE L'ARTISANAT

ALIMENTATION

10%

23 228

entreprises artisanales

Boulangerie, pâtisserie

24%

Fabrication alimentaire diverse (plats préparés, boissons...)

17%

Restauration

49%

Viandes et poissons

11%

Lecture : 23 228 entreprises artisanales au 01/01/2024 dans l'alimentation, ce secteur représente 10% de l'artisanat régional.

1 537 entreprises n'ont pas de secteur renseigné.

BÂTIMENT

39%

91 107

entreprises artisanales

Aménagement, finitions

21%

Couverture, plomberie, chauffage

15%

Installation d'électricité

15%

Maçonnerie

27%

Menuiserie, serrurerie

11%

Terrassement, travaux divers

13%

PRODUCTION

13%

31 262

entreprises artisanales

Fabrication d'articles divers (bijoux, bougies, prothèses...)

32%

Bois et ameublement

14%

Matériaux de construction, céramique, verre et chimie

9%

Papier, imprimerie, reproduction, arts graphiques

9%

Textile, habillement, cuir

16%

Travail des métaux

20%

SERVICES

38%

89 122

entreprises artisanales

Services divers (photographie, fleuriste...)

18%

Coiffure, esthétique et pressing

25%

Nettoyage

28%

Réparation

18%

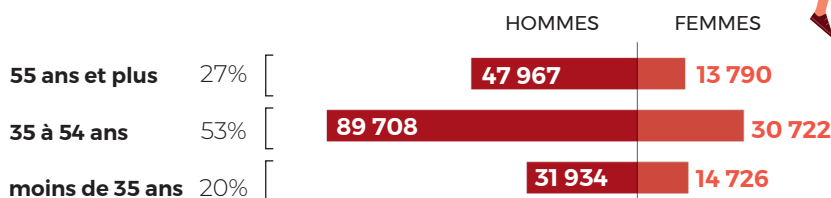
Transport

11%

LES DIRIGEANTS DE L'ARTISANAT

! **Attention** : les données sur les dirigeants au 01/01/2024 ne sont pas disponibles

PART DES DIRIGEANTS ET DIRIGEANTES DE L'ARTISANAT PAR GROUPE D'ÂGE



47 ans

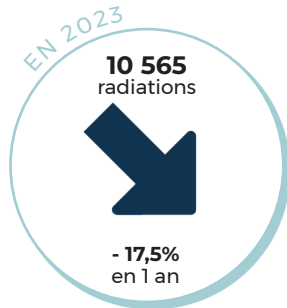
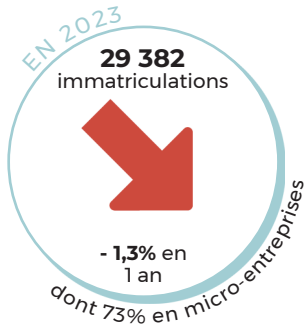
Âge moyen des dirigeants d'entreprises artisanales

26%

Part des femmes dirigeantes d'entreprises artisanales

Source : Base régionale CMA PACA au 01/01/2023 - Traitement : Observatoire économique régional

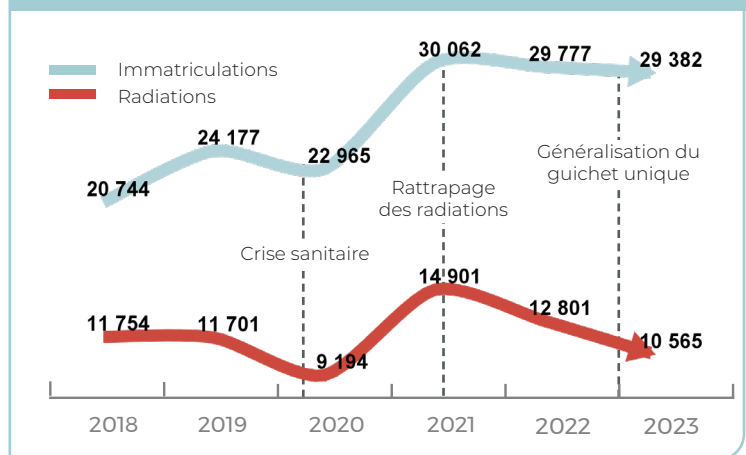
LA DYNAMIQUE ENTREPRENEURIALE PERSISTE



Les mouvements enregistrés en 2023 tendent à confirmer la forte dynamique entrepreneuriale observée depuis 2021 :

- Le nombre d'**immatriculations** est très légèrement inférieur à celui de 2022 (-1%) mais se maintient à un niveau très élevé.
- Les créations d'entreprises sont encore principalement portées par la **micro-entreprise** (73% des immatriculations, -2 points par rapport à 2022).
- Le nombre de **radiations** est très inférieur à l'année précédente (-17,5%), le plus bas niveau depuis la crise sanitaire (où les radiations d'office de l'Urssaf avaient été reportées).
- Le **nombre d'entreprises artisanales** poursuit sa progression (+9%, soit environ +19 000 entreprises) et s'établit à plus de 236 000 entreprises actives.

ÉVOLUTIONS ANNUELLES DES IMMATRICULATIONS ET DES RADIATIONS



TOP 3 DES ÉVOLUTIONS ANNUELLES

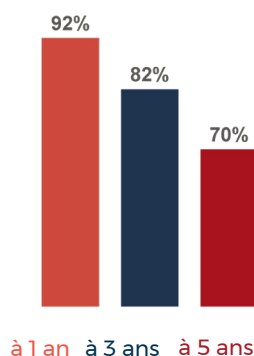
PROGRESSION DU STOCK D'ENTREPRISES (en nombre)



TAUX DE CROISSANCE DES IMMATRICULATIONS (en %) parmi les activités enregistrant au moins 150 immatriculations en 2023



TAUX DE SURVIE DES ENTREPRISES



Lecture : 92% des entreprises artisanales créées il y a un an sont toujours en activité.



Lecture : Les Travaux de peinture extérieure est l'activité où les immatriculations ont le plus progressé en un an (parmi les activités comptant plus de 150 immatriculations dans la région en 2023).

L'Artisanat

ALPES-DE-HAUTE-PROVENCE

CARACTÉRISTIQUES 2023

7 694

ENTREPRISES ARTISANALES
AU 01/01/2024

CHIFFRES-CLÉS

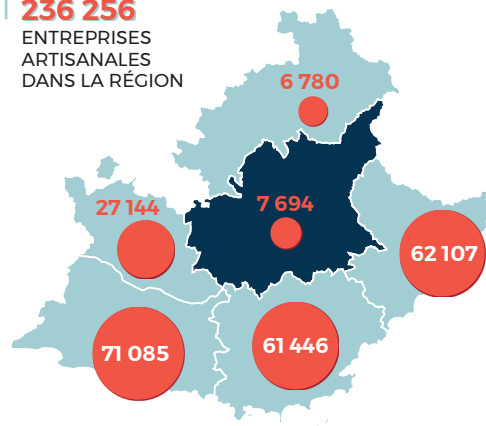
47 entreprises artisanales pour 1 000 habitants (46 en région) - Source : Insee RP 2020

8 ans c'est l'**ancienneté moyenne** des entreprises artisanales

38% des entreprises de l'**économie marchande** (hors agriculture) sont artisanales - Source : Insee REE 2020

34% des entreprises artisanales ont **moins de 3 ans**. 49% ont entre 3 et 15 ans. 17% ont plus de 15 ans

236 256 ENTREPRISES ARTISANALES DANS LA RÉGION



DIVERSITÉ DES MÉTIERS DE L'ARTISANAT

ALIMENTATION

15%

1 138

entreprises artisanales

Boulangerie, pâtisserie

19%

24%

Fabrication alimentaire diverse (plats préparés, boissons...)

18%

17%

Restauration

53%

49%

Viandes et poissons

10%

11%

Lecture : 1 138 entreprises artisanales au 01/01/2024 dans l'alimentation, ce secteur représente 15% de l'artisanat régional.

15 entreprises n'ont pas de secteur renseigné.

BÂTIMENT

38%

2 906

entreprises artisanales

Aménagement, finitions

16%

21%

Couverture, plomberie, chauffage

12%

15%

Installation d'électricité

16%

15%

Maçonnerie

32%

27%

Menuiserie, serrurerie

13%

11%

Terrassement, travaux divers

12%

13%

PRODUCTION

16%

1 262

entreprises artisanales

Fabrication d'articles divers (bijoux, bougies, prothèses...)

29%

32%

Bois et ameublement

18%

14%

Matériaux de construction, céramique, verre et chimie

15%

9%

Papier, imprimerie, reproduction, arts graphiques

7%

9%

Textile, habillement, cuir

17%

16%

Travail des métaux

14%

20%

SERVICES

31%

2 373

entreprises artisanales

Services divers (photographie, fleuriste...)

20%

18%

Coiffure, esthétique et pressing

26%

25%

Nettoyage

24%

28%

Réparation

25%

18%

Transport

6%

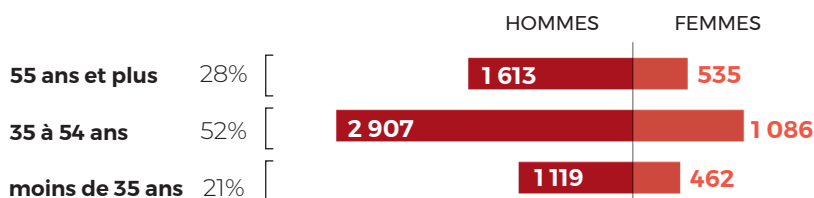
11%

■ Département
■ Région

LES DIRIGEANTS DE L'ARTISANAT

! Attention : les données sur les dirigeants au 01/01/2024 ne sont pas disponibles

PART DES DIRIGEANTS ET DIRIGEANTES DE L'ARTISANAT PAR GROUPE D'ÂGE



47 ans

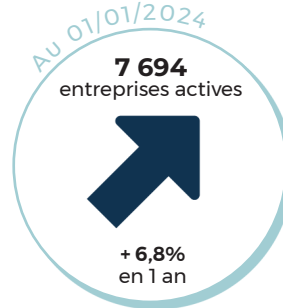
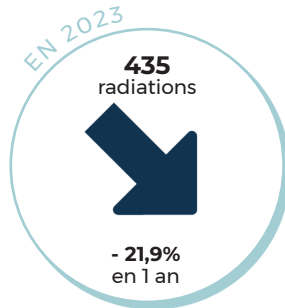
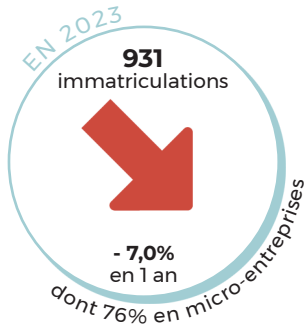
Âge moyen des dirigeants d'entreprises artisanales

27%

Part des femmes dirigeantes d'entreprises artisanales

Source : Base régionale CMA PACA au 01/01/2023 - Traitement : Observatoire économique régional

LA CROISSANCE DU TISSU ARTISANAL SE POURSUIT



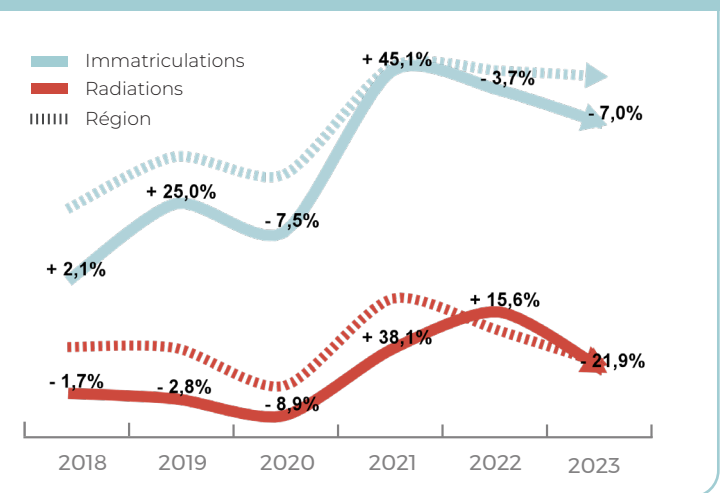
· Le nombre d'**immatriculations** est plus faible qu'en 2022 (-7%) mais reste très supérieur au niveau d'avant crise sanitaire.

· Les créations d'entreprises sont toujours principalement portées par la **micro-entreprise** (76% des immatriculations, +2 points par rapport à 2022).

· Le nombre de **radiations** est très inférieur à celui l'année précédente (-22%), le plus bas niveau depuis la crise sanitaire (où les radiations d'office de l'Urssaf avaient été reportées).

· Le **nombre d'entreprises artisanales** poursuit sa progression (+7%, soit environ +500 entreprises) pour s'établir à près de 7 700 entreprises actives.

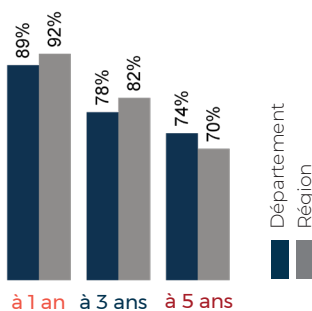
ÉVOLUTIONS ANNUELLES DES IMMATRICULATIONS ET DES RADIATIONS



TOP 5 DES ÉVOLUTIONS ANNUELLES

TAUX DE CROISSANCE PAR ACTIVITÉ, en %

TAUX DE SURVIE DES ENTREPRISES



Lecture : 89% des entreprises artisanales créées il y a un an sont toujours en activité.

Source : Base régionale CMA PACA au 01/01/2024 - Traitement : Observatoire économique régional



Lecture : Le nombre d'entreprises de Services administratifs divers a augmenté de +25% en un an (soit + 22 entreprises), parmi les activités comptant plus de 100 entreprises dans le département au 01/01/2024.

L'Artisanat

HAUTES-ALPES

CARACTÉRISTIQUES 2023

6 780

ENTREPRISES ARTISANALES
AU 01/01/2024

CHIFFRES-CLÉS

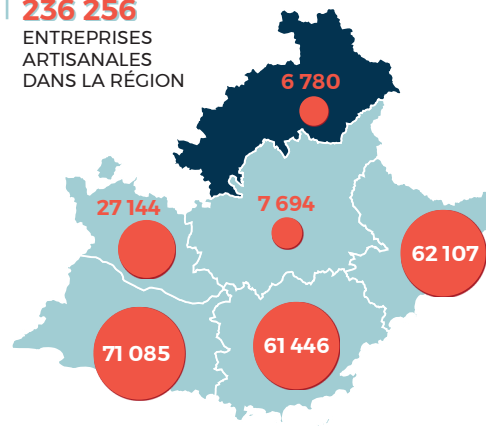
48 entreprises artisanales pour 1 000 habitants (46 en région) - Source : Insee RP 2020

9 ans c'est l'**ancienneté moyenne** des entreprises artisanales

33% des entreprises de l'**économie marchande** (hors agriculture) sont artisanales - Source : Insee REE 2020

33% des entreprises artisanales ont **moins de 3 ans**. 48% ont entre 3 et 15 ans. 20% ont plus de 15 ans

236 256 ENTREPRISES ARTISANALES DANS LA RÉGION



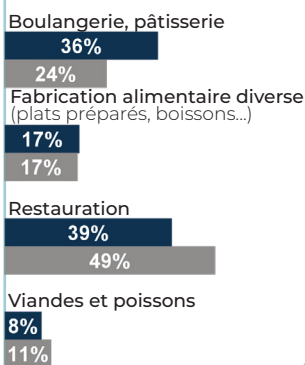
DIVERSITÉ DES MÉTIERS DE L'ARTISANAT

ALIMENTATION

15%

1 025

entreprises artisanales



Lecture : 1 025 entreprises artisanales au 01/01/2024 dans l'alimentation, ce secteur représente 15% de l'artisanat régional.

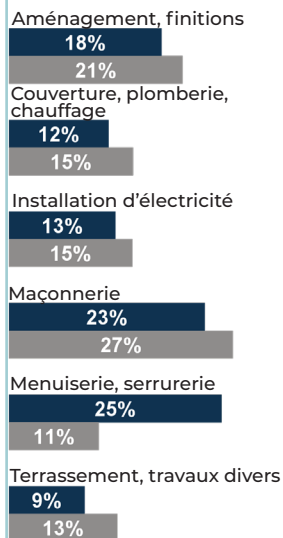
14 entreprises n'ont pas de secteur renseigné.

BÂTIMENT

35%

2 353

entreprises artisanales

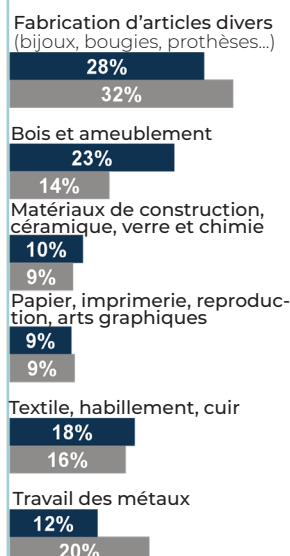


PRODUCTION

17%

1 159

entreprises artisanales

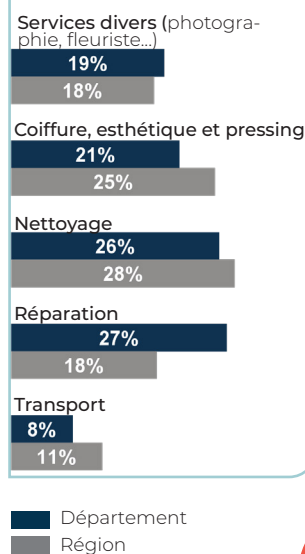


SERVICES

33%

2 229

entreprises artisanales



■ Département
■ Région

LES DIRIGEANTS DE L'ARTISANAT

! Attention : les données sur les dirigeants au 01/01/2024 ne sont pas disponibles

PART DES DIRIGEANTS ET DIRIGEANTES DE L'ARTISANAT PAR GROUPE D'ÂGE



47 ans

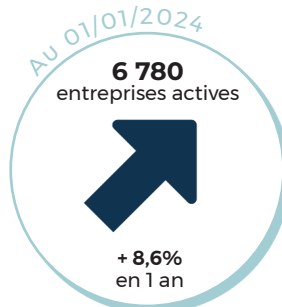
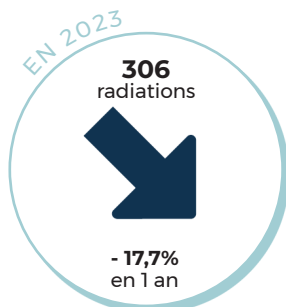
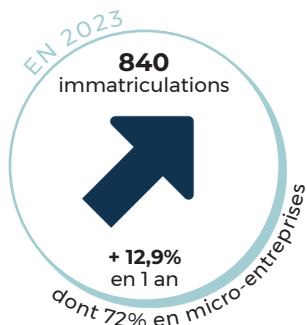
Âge moyen des dirigeants d'entreprises artisanales

27%

Part des femmes dirigeantes d'entreprises artisanales

Source : Base régionale CMA PACA au 01/01/2023 - Traitement : Observatoire économique régional

LA CROISSANCE DU TISSU ARTISANAL S'INTENSIFIE



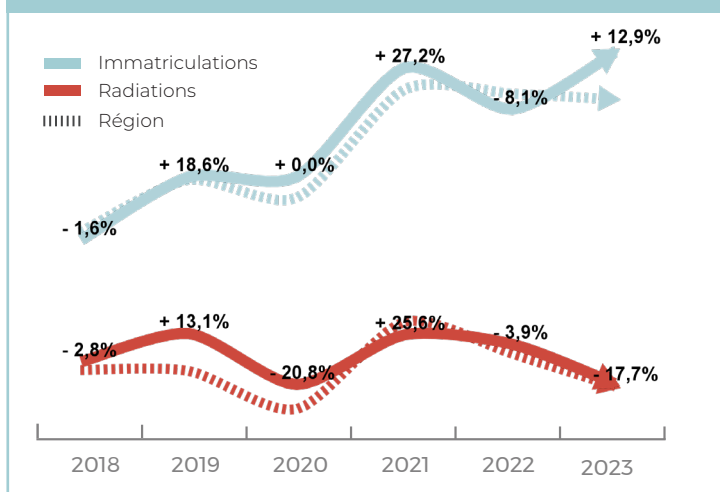
· En 2023, le nombre d'**immatriculations** est supérieur à l'année précédente (+13%, après -8% en 2022).

· Les créations d'entreprises sont toujours principalement portées par la **micro-entreprise** (72% des immatriculations, -2 points par rapport à 2022).

· Le nombre de **radiations** est très inférieur à l'année précédente (-18%), un niveau semblable à celui enregistré en 2020 (où les radiations d'office de l'Urssaf avaient été reportées).

· Le **nombre d'entreprises artisanales** poursuit sa progression (+9% après +6,5% en 2022, soit environ +500 entreprises en un an) pour s'établir à près de 6 800 entreprises actives.

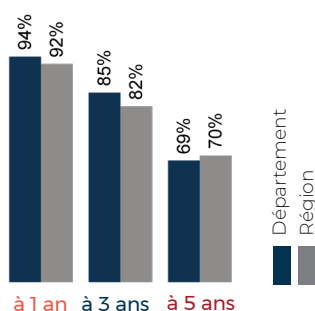
ÉVOLUTIONS ANNUELLES DES IMMATRICULATIONS ET DES RADIATIONS



TOP 5 DES ÉVOLUTIONS ANNUELLES

TAUX DE CROISSANCE PAR ACTIVITÉ, en %

TAUX DE SURVIE DES ENTREPRISES



Lecture : 94% des entreprises artisanales créées il y a un an sont toujours en activité.



Lecture : Le nombre d'entreprises de Soins de beauté hors salon a augmenté de +21% en un an (soit +22 entreprises), parmi les activités comptant plus de 100 entreprises dans le département au 01/01/2024.

L'Artisanat

ALPES-MARITIMES

CARACTÉRISTIQUES 2023

62 107

ENTREPRISES ARTISANALES
AU 01/01/2024

CHIFFRES-CLÉS

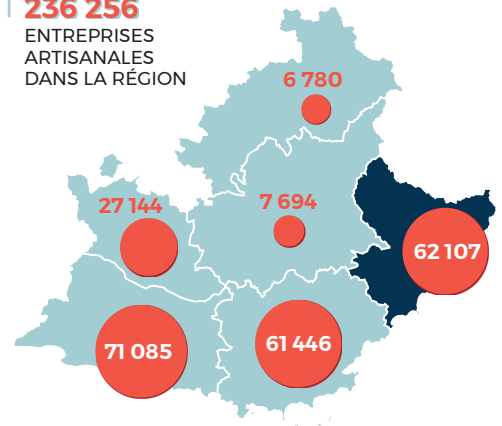
57 entreprises artisanales pour 1 000 habitants (46 en région) - Source : Insee RP 2020

8 ans c'est l'**ancienneté moyenne** des entreprises artisanales

37% des entreprises de l'**économie marchande** (hors agriculture) sont artisanales - Source : Insee REE 2020

33% des entreprises artisanales ont **moins de 3 ans**. 50% ont entre 3 et 15 ans. 18% ont plus de 15 ans

236 256 ENTREPRISES ARTISANALES DANS LA RÉGION



DIVERSITÉ DES MÉTIERS DE L'ARTISANAT

ALIMENTATION

10%

6 170

entreprises artisanales

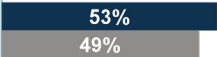
Boulangerie, pâtisserie



Fabrication alimentaire diverse (plats préparés, boissons...)



Restauration



Viandes et poissons



Lecture : 6 170 entreprises artisanales au 01/01/2024 dans l'alimentation, ce secteur représente 10% de l'artisanat régional.

335 entreprises n'ont pas de secteur renseigné.

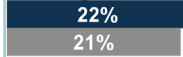
BÂTIMENT

37%

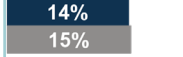
22 754

entreprises artisanales

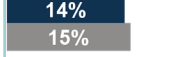
Aménagement, finitions



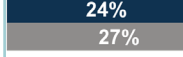
Couverture, plomberie, chauffage



Installation d'électricité



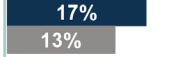
Maçonnerie



Menuiserie, serrurerie



Terrassement, travaux divers



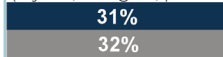
PRODUCTION

12%

7 360

entreprises artisanales

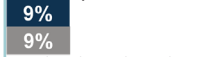
Fabrication d'articles divers (bijoux, bougies, prothèses...)



Bois et ameublement



Matériaux de construction, céramique, verre et chimie



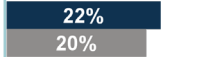
Papier, imprimerie, reproduction, arts graphiques



Textile, habillement, cuir



Travail des métaux



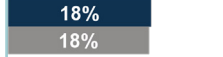
SERVICES

41%

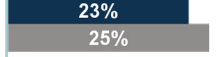
25 488

entreprises artisanales

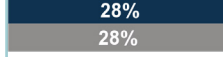
Services divers (photographie, fleuriste...)



Coiffure, esthétique et pressing



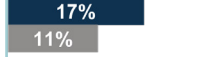
Nettoyage



Réparation



Transport

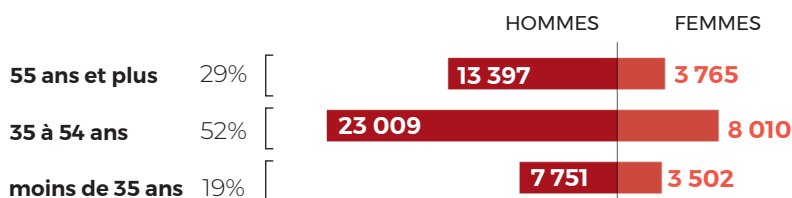


■ Département
■ Région

LES DIRIGEANTS DE L'ARTISANAT

! Attention : les données sur les dirigeants au 01/01/2024 ne sont pas disponibles

PART DES DIRIGEANTS ET DIRIGEANTES DE L'ARTISANAT PAR GROUPE D'ÂGE



47 ans

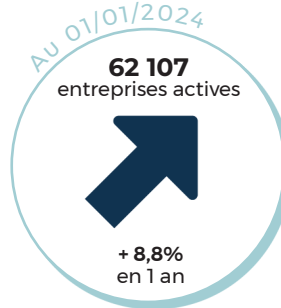
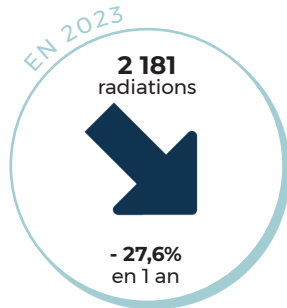
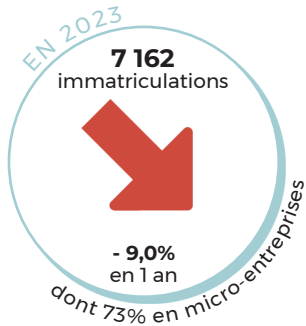
Âge moyen des dirigeants d'entreprises artisanales

26%

Part des femmes dirigeantes d'entreprises artisanales

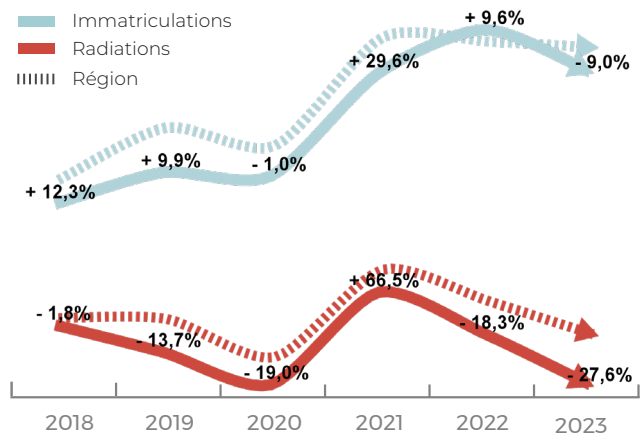
Source : Base régionale CMA PACA au 01/01/2023 - Traitement : Observatoire économique régional

LA FORTE CROISSANCE DU TISSU ARTISANAL PERDURE

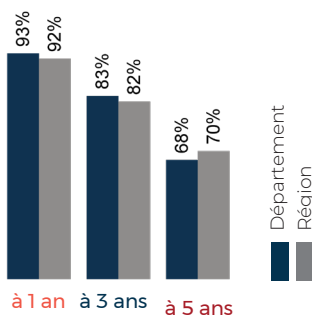


- Le nombre d'**immatriculations** est plus faible qu'en 2022 (-9%) mais reste très supérieur au niveau d'avant crise sanitaire.
- Les créations d'entreprises sont toujours principalement portées par la **micro-entreprise** (73% des immatriculations, -1 point par rapport à 2022).
- Le nombre de **radiations** est largement inférieur à celui l'année précédente (-28%), le plus bas niveau enregistré ces 9 dernières années.
- Le **nombre d'entreprises artisanales** poursuit sa progression (+9%, soit environ +5 000 entreprises) pour s'établir à plus de 62 100 entreprises actives.

ÉVOLUTIONS ANNUELLES DES IMMATRICULATIONS ET DES RADIATIONS



TAUX DE SURVIE DES ENTREPRISES

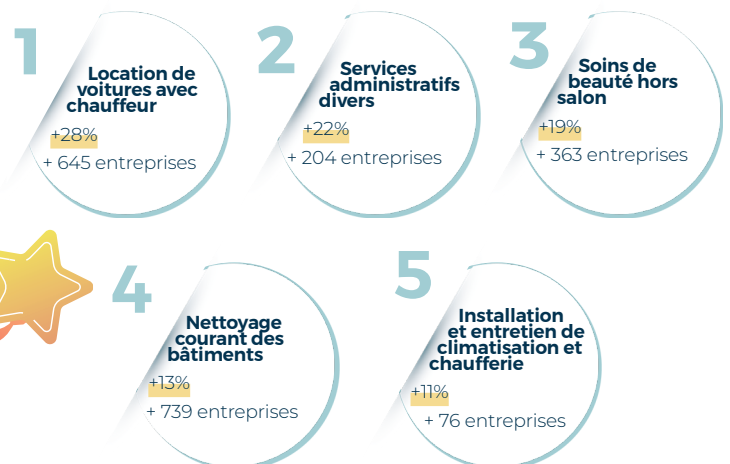


Lecture : 93% des entreprises artisanales créées il y a un an sont toujours en activité.

Source : Base régionale CMA PACA au 01/01/2024 - Traitement : Observatoire économique régional

TOP 5 DES ÉVOLUTIONS ANNUELLES

TAUX DE CROISSANCE PAR ACTIVITÉ, en %



Lecture : Le nombre d'entreprises de Location de voitures avec chauffeur a augmenté de +28% en un an (soit + 645 entreprises), parmi les activités comptant plus de 600 entreprises dans le département au 01/01/2024.

L'Artisanat

BOUCHES-DU-RHÔNE

CARACTÉRISTIQUES 2023

71 085

ENTREPRISES ARTISANALES
AU 01/01/2024

CHIFFRES-CLÉS

35

entreprises artisanales pour 1 000 habitants (46 en région) - Source : Insee RP 2020

7 ans

c'est l'**ancienneté moyenne** des entreprises artisanales

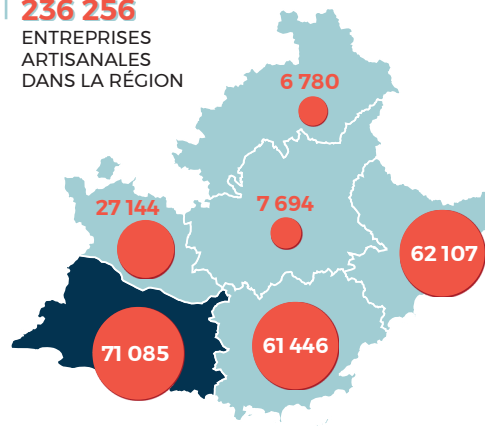
26%

des entreprises de l'**économie marchande** (hors agriculture) sont artisanales - Source : Insee REE 2020

37%

des entreprises artisanales ont **moins de 3 ans**. 49% ont entre 3 et 15 ans. 14% ont plus de 15 ans

236 256
ENTREPRISES ARTISANALES DANS LA RÉGION



DIVERSITÉ DES MÉTIERS DE L'ARTISANAT

ALIMENTATION

9%

6 250

entreprises artisanales

Boulangerie, pâtisserie

29%

24%

Fabrication alimentaire diverse (plats préparés, boissons...)

21%

17%

Restauration

36%

49%

Viandes et poissons

14%

11%

Lecture : 6 250 entreprises artisanales au 01/01/2024 dans l'alimentation, ce secteur représente 9% de l'artisanat régional.

234 entreprises n'ont pas de secteur renseigné.

BÂTIMENT

39%

27 596

entreprises artisanales

Aménagement, finitions

22%

21%

Couverture, plomberie, chauffage

16%

15%

Installation d'électricité

16%

15%

Maçonnerie

26%

27%

Menuiserie, serrurerie

10%

11%

Terrassement, travaux divers

10%

13%

PRODUCTION

14%

9 666

entreprises artisanales

Fabrication d'articles divers (bijoux, bougies, prothèses...)

36%

32%

Bois et ameublement

13%

14%

Matériaux de construction, céramique, verre et chimie

7%

9%

Papier, imprimerie, reproduction, arts graphiques

9%

9%

Textile, habillement, cuir

17%

16%

Travail des métaux

17%

20%

SERVICES

39%

27 339

entreprises artisanales

Services divers (photographie, fleuriste...)

18%

18%

Coiffure, esthétique et pressing

28%

25%

Nettoyage

23%

28%

Réparation

19%

18%

Transport

13%

11%

■ Département
■ Région

LES DIRIGEANTS DE L'ARTISANAT

! Attention : les données sur les dirigeants au 01/01/2024 ne sont pas disponibles

PART DES DIRIGEANTS ET DIRIGEANTES DE L'ARTISANAT PAR GROUPE D'ÂGE



46 ans

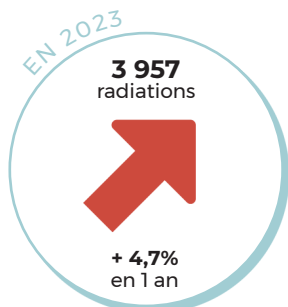
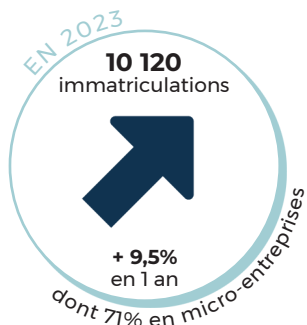
Âge moyen des dirigeants d'entreprises artisanales

25%

Part des femmes dirigeantes d'entreprises artisanales

Source : Base régionale CMA PACA au 01/01/2023 - Traitement : Observatoire économique régional

LA CROISSANCE DU TISSU ARTISANAL ACCÉLÈRE ENCORE



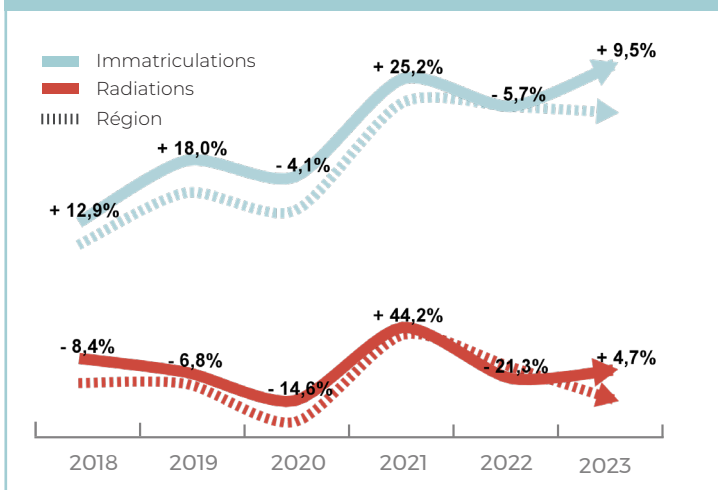
Le nombre d'**immatriculations** est plus élevé qu'en 2022 (+9,5%), le plus haut niveau enregistré au cours des 9 dernières années.

Les créations d'entreprises sont toujours principalement portées par la **micro-entreprise** (71% des immatriculations), mais leur part dans les immatriculations recule (-4 points par rapport à 2022).

Le nombre de **radiations** est légèrement supérieur à 2022 (+5%).

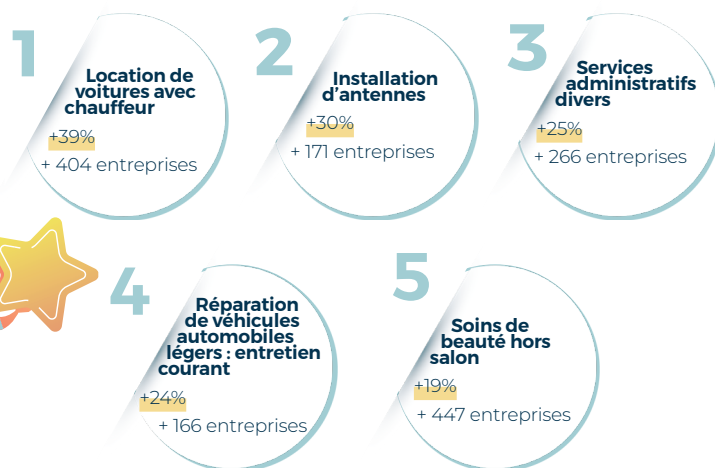
Le **nombre d'entreprises artisanales** poursuit sa progression, avec une croissance soutenue (+10%, soit environ +6 300 entreprises), pour s'établir à plus de 71 000 entreprises actives.

ÉVOLUTIONS ANNUELLES DES IMMATRICULATIONS ET DES RADIATIONS

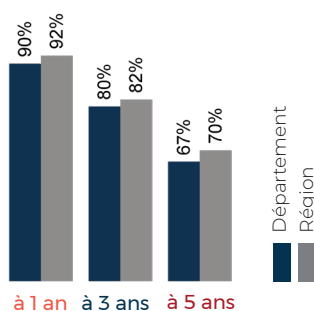


TOP 5 DES ÉVOLUTIONS ANNUELLES

TAUX DE CROISSANCE PAR ACTIVITÉ, en %



TAUX DE SURVIE DES ENTREPRISES



Lecture : 90% des entreprises artisanales créées il y a un an sont toujours en activité.

Source : Base régionale CMA PACA au 01/01/2024 - Traitement : Observatoire économique régional

Lecture : Le nombre d'entreprises de Location de voitures avec chauffeur a augmenté de +39% en un an (soit + 404 entreprises), parmi les activités comptant plus de 700 entreprises dans le département au 01/01/2024.

L'Artisanat

VAR

CARACTÉRISTIQUES 2023

61 446

ENTREPRISES ARTISANALES
AU 01/01/2024

CHIFFRES-CLÉS

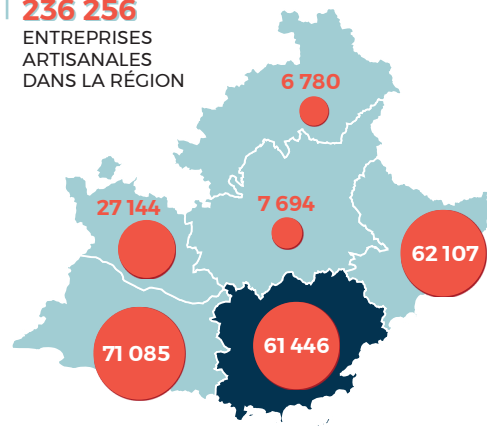
57 entreprises artisanales pour 1 000 habitants (46 en région) -
Source : Insee RP 2020

8 ans c'est l'**ancienneté moyenne** des entreprises artisanales

39% des entreprises de l'**économie marchande** (hors agriculture) sont artisanales - Source : Insee REE 2020

34% des entreprises artisanales ont **moins de 3 ans**. 51% ont entre 3 et 15 ans. 15% ont plus de 15 ans

236 256
ENTREPRISES ARTISANALES
DANS LA RÉGION



DIVERSITÉ DES MÉTIERS DE L'ARTISANAT

ALIMENTATION

10%

6 304

entreprises artisanales

Boulangerie, pâtisserie

17%

24%

Fabrication alimentaire diverse (plats préparés, boissons...)

12%

17%

Restauration

63%

49%

Viandes et poissons

8%

11%

Lecture : 6 304 entreprises artisanales au 01/01/2024 dans l'alimentation, ce secteur représente 10% de l'artisanat régional.

851 entreprises n'ont pas de secteur renseigné.

BÂTIMENT

40%

24 409

entreprises artisanales

Aménagement, finitions

19%

21%

Couverture, plomberie, chauffage

14%

15%

Installation d'électricité

14%

15%

Maçonnerie

27%

27%

Menuiserie, serrurerie

11%

11%

Terrassement, travaux divers

14%

13%

PRODUCTION

13%

7 768

entreprises artisanales

Fabrication d'articles divers (bijoux, bougies, prothèses...)

29%

32%

Bois et ameublement

13%

14%

Matériaux de construction, céramique, verre et chimie

9%

9%

Papier, imprimerie, reproduction, arts graphiques

9%

9%

Textile, habillement, cuir

17%

16%

Travail des métaux

23%

20%

SERVICES

37%

22 114

entreprises artisanales

Services divers (photographie, fleuriste...)

17%

18%

Coiffure, esthétique et pressing

26%

25%

Nettoyage

33%

28%

Réparation

18%

18%

Transport

6%

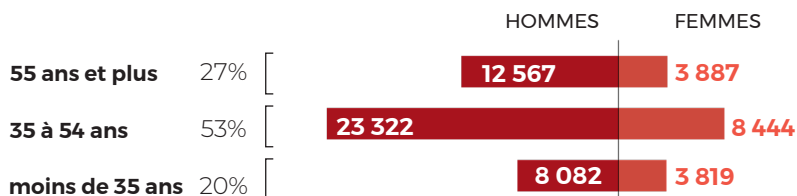
11%

■ Département
■ Région

LES DIRIGEANTS DE L'ARTISANAT

! **Attention** : les données sur les dirigeants au 01/01/2024 ne sont pas disponibles

PART DES DIRIGEANTS ET DIRIGEANTES DE L'ARTISANAT PAR GROUPE D'ÂGE



47 ans

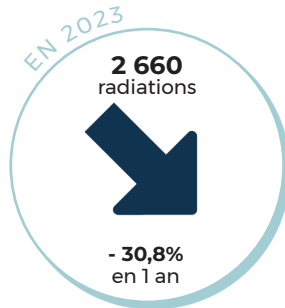
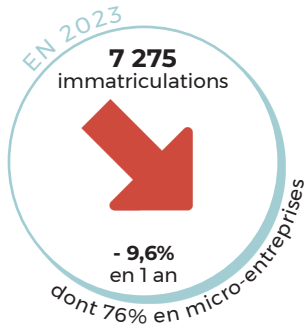
Âge moyen des dirigeants d'entreprises artisanales

27%

Part des femmes dirigeantes d'entreprises artisanales

Source : Base régionale CMA PACA au 01/01/2023 - Traitement : Observatoire économique régional

LA CROISSANCE DU TISSU ARTISANAL SE MAINTIENT



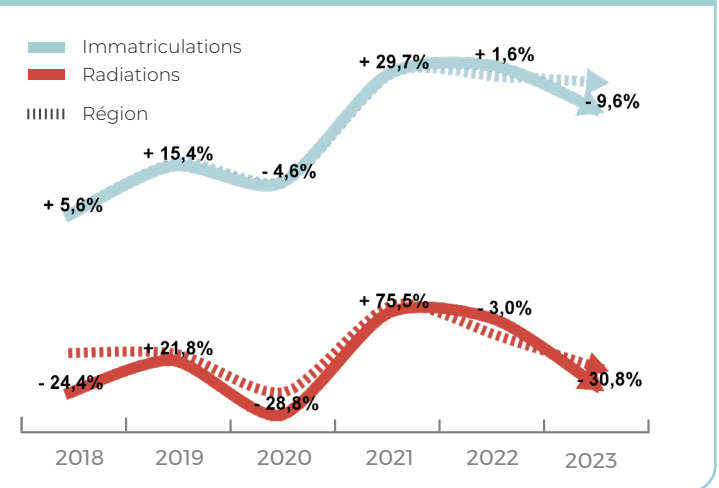
Le nombre d'**immatriculations** est plus faible qu'en 2022 (-10%) mais demeure très supérieur au niveau d'avant crise sanitaire.

Les créations d'entreprises sont toujours principalement portées par la **micro-entreprise** (76% des immatriculations, +1 point en un an).

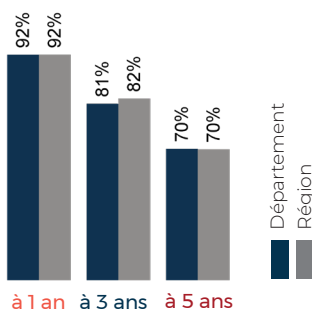
Le nombre de **radiations** est largement inférieur à 2022 (-31%), le plus bas niveau enregistré depuis la crise sanitaire (où les radiations d'office de l'Urssaf avaient été reportées).

Le **nombre d'entreprises artisanales** poursuit sa progression (+8%, soit environ +4 600 entreprises), pour s'établir à plus de 61 400 entreprises actives.

ÉVOLUTIONS ANNUELLES DES IMMATRICULATIONS ET DES RADIATIONS



TAUX DE SURVIE DES ENTREPRISES

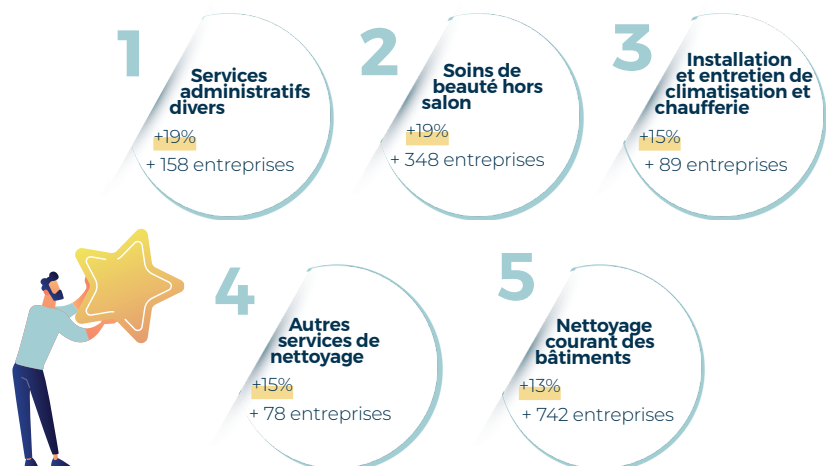


Lecture : 92% des entreprises artisanales créées il y a un an sont toujours en activité.

Source : Base régionale CMA PACA au 01/01/2024 - Traitement : Observatoire économique régional

TOP 5 DES ÉVOLUTIONS ANNUELLES

TAUX DE CROISSANCE PAR ACTIVITÉ, en %



Lecture : Le nombre d'entreprises de Services administratifs divers a augmenté de +19% en un an (soit +158 entreprises), parmi les activités comptant plus de 600 entreprises dans le département au 01/01/2024.

L'Artisanat

VAUCLUSE

CARACTÉRISTIQUES 2023

27 144

ENTREPRISES ARTISANALES
AU 01/01/2024

CHIFFRES-CLÉS

48

entreprises artisanales pour 1 000 habitants (46 en région) - Source : Insee RP 2020

9 ans

c'est l'**ancienneté moyenne** des entreprises artisanales

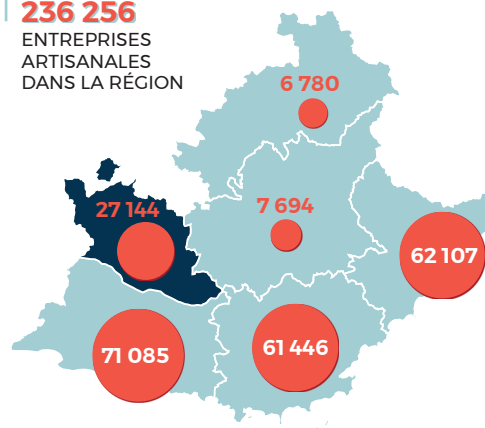
36%

des entreprises de l'**économie marchande** (hors agriculture) sont artisanales - Source : Insee REE 2020

31%

des entreprises artisanales ont **moins de 3 ans**. 48% ont entre 3 et 15 ans. 21% ont plus de 15 ans

236 256
ENTREPRISES ARTISANALES DANS LA RÉGION



DIVERSITÉ DES MÉTIERS DE L'ARTISANAT

ALIMENTATION

9%

2 341

entreprises artisanales

Boulangerie, pâtisserie

29%

24%

Fabrication alimentaire diverse (plats préparés, boissons...)

22%

17%

Restauration

34%

49%

Viandes et poissons

15%

11%

Lecture : 2 341 entreprises artisanales au 01/01/2024 dans l'alimentation, ce secteur représente 9% de l'artisanat régional.

88 entreprises n'ont pas de secteur renseigné.

BÂTIMENT

41%

11 089

entreprises artisanales

Aménagement, finitions

21%

21%

Couverture, plomberie, chauffage

14%

15%

Installation d'électricité

14%

15%

Maçonnerie

31%

27%

Menuiserie, serrurerie

10%

11%

Terrassement, travaux divers

10%

13%

PRODUCTION

15%

4 047

entreprises artisanales

Fabrication d'articles divers (bijoux, bougies, prothèses...)

27%

32%

Bois et ameublement

17%

14%

Matériaux de construction, céramique, verre et chimie

11%

9%

Papier, imprimerie, reproduction, arts graphiques

8%

9%

Textile, habillement, cuir

16%

16%

Travail des métaux

21%

20%

SERVICES

35%

9 579

entreprises artisanales

Services divers (photographie, fleuriste...)

17%

18%

Coiffure, esthétique et pressing

26%

25%

Nettoyage

29%

28%

Réparation

23%

18%

Transport

6%

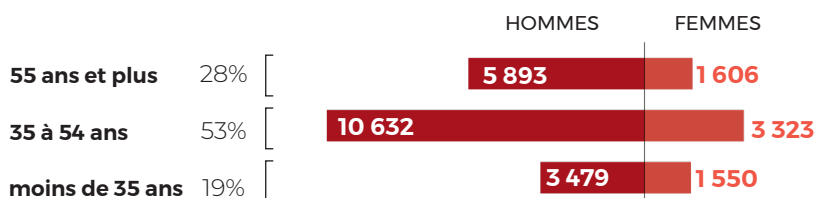
11%

■ Département
■ Région

LES DIRIGEANTS DE L'ARTISANAT

! **Attention** : les données sur les dirigeants au 01/01/2024 ne sont pas disponibles

PART DES DIRIGEANTS ET DIRIGEANTES DE L'ARTISANAT PAR GROUPE D'ÂGE



47 ans

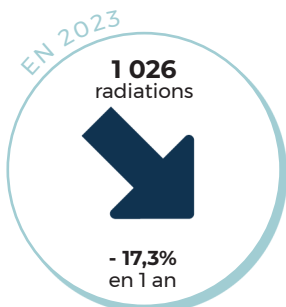
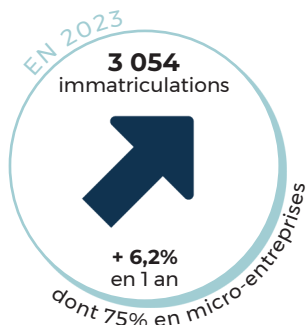
Âge moyen des dirigeants d'entreprises artisanales

24%

Part des femmes dirigeantes d'entreprises artisanales

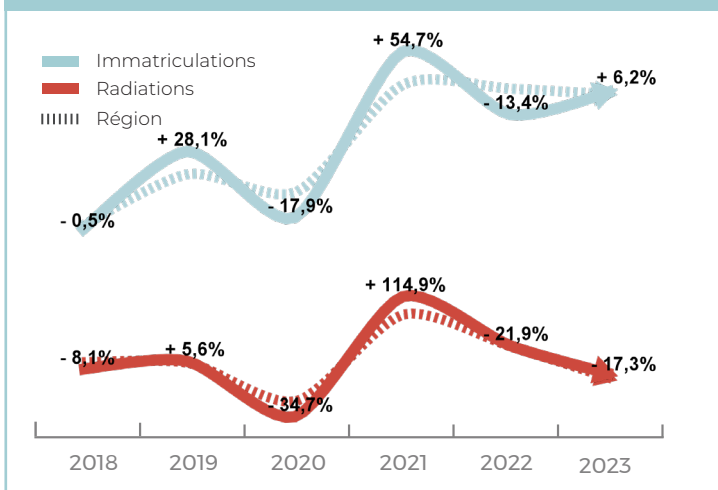
Source : Base régionale CMA PACA au 01/01/2023 - Traitement : Observatoire économique régional

LA CROISSANCE DU TISSU ARTISANAL S'ACCENTUE



- Le nombre d'**immatriculations** est plus élevé qu'en 2022 (+6%).
- Les créations d'entreprises sont toujours principalement portées par la **micro-entreprise** (75% des immatriculations, +2 points en un an).
- Le nombre de **radiations** est très inférieur à 2022 (-17%), le plus bas niveau enregistré depuis la crise sanitaire (où les radiations d'office de l'Urssaf avaient été reportées).
- Le **nombre d'entreprises artisanales** poursuit sa progression (+8%, soit environ +2 000 entreprises), pour s'établir à plus de 27 100 entreprises actives.

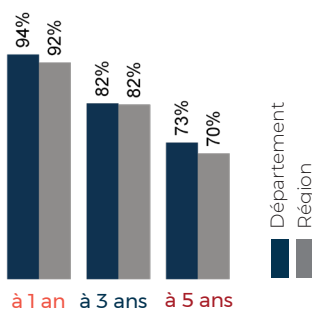
EVOLUTIONS ANNUELLES DES IMMATRICULATIONS ET DES RADIATIONS



TOP 5 DES ÉVOLUTIONS ANNUELLES

TAUX DE CROISSANCE PAR ACTIVITÉ, en %

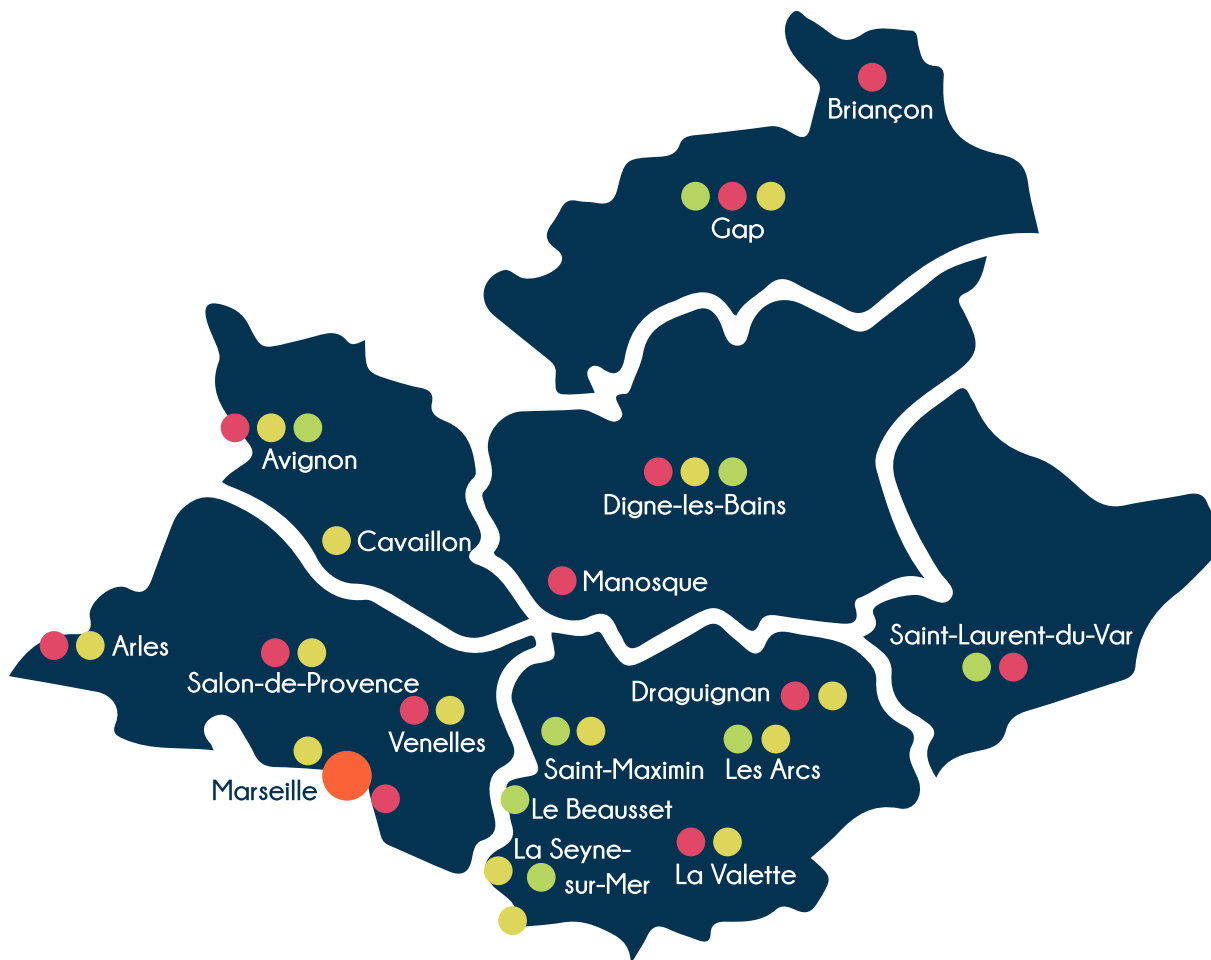
TAUX DE SURVIE DES ENTREPRISES



Lecture : 94% des entreprises artisanales créées il y a un an sont toujours en activité.



Lecture : Le nombre d'entreprises de Services administratifs divers a augmenté de +33% en un an (soit + 108 entreprises), parmi les activités comptant plus de 300 entreprises dans le département au 01/01/2024.



Siège



Agences
Entreprises



Antennes
de formation
continue



Campus URMA
Provence-Alpes-
Côte d'Azur

Partout présents

LA CHAMBRE

DE MÉTIERS ET DE L'ARTISANAT PROVENCE-ALPES-CÔTE D'AZUR

Digne-les-Bains

23, allée des Fontainiers
04000 DIGNE-LES-BAINS
04 84 31 00 00
contact@cmar-paca.fr

Saint-Laurent-Du-Var

81, avenue Léon Bérenger
CS 30219
06704 SAINT-LAURENT-DU-VAR
Cedex
04 84 31 00 00
contact@cmar-paca.fr

La Valette du Var

Avenue des Frères Lumière
CS 70 558 - La Valette
83041 TOULON Cedex 9
04 94 61 99 00
contact83@cmar-paca.fr

Gap

Square Voltaire
05000 GAP
04 84 31 00 00
contact@cmar-paca.fr

Marseille

117, avenue du Prado
13008 MARSEILLE
04 91 32 24 24
contact13@cmar-paca.fr

Avignon

35, rue Joseph Vernet
84000 AVIGNON
04 84 31 00 00
contact@cmar-paca.fr

LE RÉSEAU **DES ARTISANS**
DE LA NOUVELLE **ÉCONOMIE**
DE **PROXIMITÉ**

